

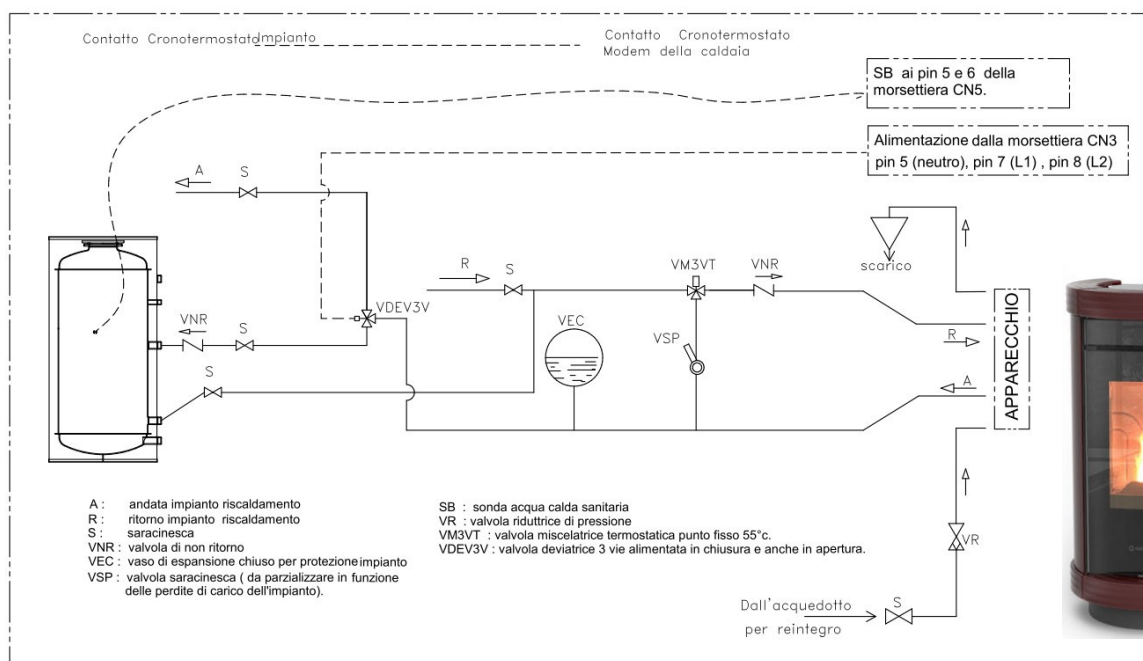


## “DORICA IDRA”

La termostufa DORICA IDRA è caratterizzata dall'elegante architettura circolare. Grazie alle linee fluide e alle rifiniture curate, diventa un importante elemento d'arredo.

La termostufa permette di riscaldare l'ambiente in cui viene installata grazie all'irraggiamento termico diretto. Inoltre essendo collegata all'impianto idraulico di riscaldamento il calore viene diffuso in modo omogeneo in tutto l'appartamento.

### SCHEMA IDRAULICO INDICATIVO CON BOLLITORE A SERPENTINO E IMPIANTO



E' possibile abbinare alla DORICA IDRA un bollitore per la produzione di acqua calda ad uso sanitario. Si puo' altresì collegare un serbatoio d'accumulo, tecnicamente chiamato "puffer" che permette di gestire al meglio l'energia sviluppata, ottimizzando la distribuzione del calore, anche con impianti complessi di varie tipologie.

La termostufa DORICA IDRA è dotata di:

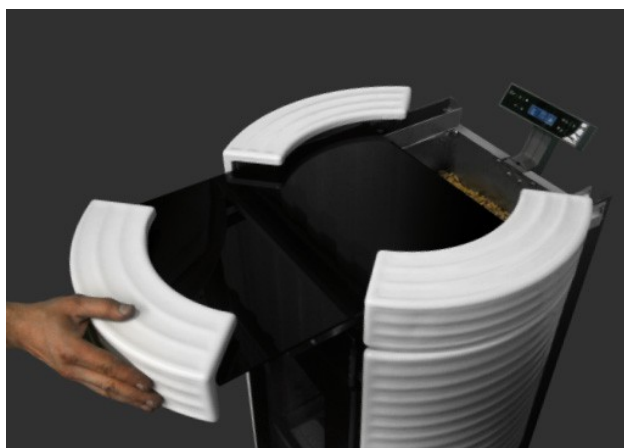
### **PIANO SUPERIORE SCORREVOLE**

Per il caricamento del pellet basta far scorrere il piano superiore in cristallo nero.

### **DISPLAY LCD**

Il display LCD posto nella parte superiore della DORICA IDRA permette di gestire tutte le funzioni della termostufa ed è implementato da messaggi grafici semplici ed intuitivi.

E' in dotazione un cronotermostato settimanale che consente di programmare 3 accensioni e 3 spegnimenti in orari diversi per ogni giorno della settimana.



### **PELLETPOWER**

Il bruciatore brevettato "PELLETPOWER" permette di mantenere inalterata la miscelazione tra aria primaria e secondaria durante la combustione e garantire una lunga autonomia di pulizia del braciere.

Grazie alla forma rivoluzionaria, alla calibratura e il numero dei fori esistenti, il movimento della spatola motorizzata che spinge i residui della combustione ai lati del braciere fino a farli cadere nel cassetto cenere, si garantisce il massimo rendimento.



### **EASY CLEANING**

Il grande cassetto cenere estraibile e le adeguate ispezioni per la pulizia semplificano la manutenzione mantenendo l'efficienza ai massimi livelli.

### **SILENZIOSITA'**

Durante il funzionamento viene garantito un fruscio minimo di soltanto 36 decibel.

### **MANIGLIA REMOVIBILE**

La maniglia estraibile, oltre a rendere essenziale il design, garantisce maggiore sicurezza.



## **THERMO CORE**

Il sistema che incrementa la superficie di scambio e migliora il rendimento termico grazie al fascio tubiero verticale e l'elevato numero di elementi .

La vasta scelta di colori e la possibilità del rivestimento in Metalcolor o Maiolica rendono la DORICA IDRA adatta a qualsiasi tipo di arredo.



## **FIRST CLASS A+++**

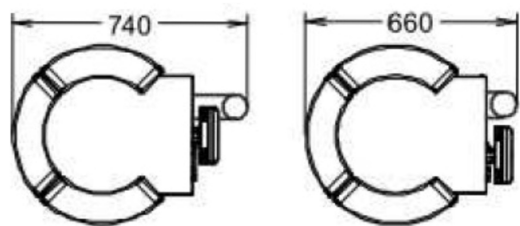
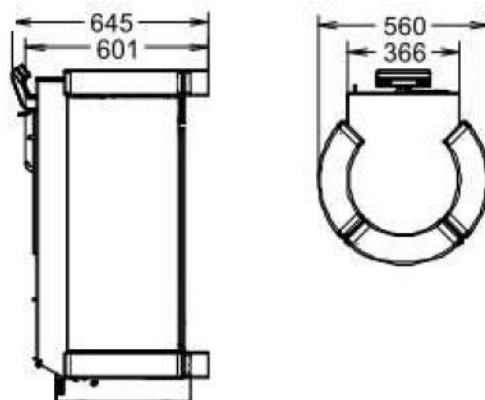
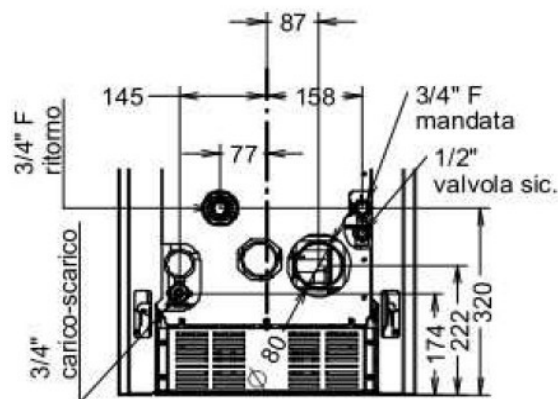
La DORICA IDRA è dotata dei migliori componenti per garantire un basso consumo energetico, come il circolatore d'impianto, il termostato di sicurezza a riarmo e la valvola di limitazione della pressione.

## **DESCRIZIONE:**

- Focolare in ghisa
- Bruciatore "Pelletpower"
- Vetro ceramico serigrafato resistente a 750°
- Cassetto cenere estraibile
- Piano superiore scorrevole
- Maniglia estraibile
- Uscita fumi posteriore
- Termostato di sicurezza a riarmo
- Programmazione settimanale
- Circolatore d'impianto
- Vaso d'espansione
- Valvola limitazione pressione

## **DATI TECNICI:**

Misure (HxLxP): 1114x560x645 mm  
Potenza nominale (min/max): 3,5-12,2 kW  
Potenza all'acqua (min/max): 3-11 kW  
Potenza all'ambiente per convezione e irraggiamento (min/max): 0,5-1,2 kW  
Consumo nominale (min/max): 0,8-2,9 Kg/h  
Assorbimento elettrico (min/max): 90-340 W  
Volume riscaldabile: 329 mc  
Rendimento termico: 91,7 %  
Diametro di scarico fumi: 80 mm  
Capienza serbatoio pellet: 19 Kg  
Peso: 155/166 Kg



Tutti i prodotti THERMOROSI hanno garanzia 2 anni.

**ECOFIAMMA di Lombardo Geom. Roberto - Via Saluzzo, 69 - REVELLO (CN)**

**Tel. 0175 257311 - Cell. 335 387834 - [www.ecofiamma.com](http://www.ecofiamma.com)**