



“LAMBDA CO2NTROL”

La caldaia a legna LAMBDA CO2NTROL a fiamma rovesciata permette di raggiungere alti rendimenti con emissioni di CO nell'ambiente bassissime secondo la normativa europea EN 303-5 art. 15A utilizzando una sonda LAMBDA.



Collegando alla caldaia un serbatoio d'accumulo, tecnicamente chiamato "puffer", viene gestita al meglio l'energia sviluppata ottimizzando la distribuzione del calore, anche con impianti complessi di varie tipologie.

Installando un puffer del tipo "combi" è possibile inoltre anche la produzione di acqua sanitaria e allo stesso tempo si può anche abbinare un impianto con pannelli solari termici.



La caldaia LAMBDA CO2NTROL è dotata di:



SONDA LAMBDA

La sonda LAMBDA permette di gestire l'entrata di ossigeno durante tutto il processo di combustione controllando costantemente la temperatura dei gas di scarico, la temperatura dell'acqua e la quantità di aria comburente entrante in relazione ai numeri di giri del ventilatore di estrazione dei fumi.

In questo modo viene gestita in modo automatico la regolazione dell'aria primaria e dell'aria secondaria garantendo il massimo risparmio energetico e le più basse emissioni.

DISPLAY LCD

La caldaia è dotata di pannello comandi elettronico LCD retroilluminato di grandi dimensioni e di facile lettura, installato sulla parte frontale superiore della caldaia, con controllo completo dei parametri di combustione, interruttore generale, pulsante termostato di sicurezza a riarmo manuale, spia riarmo, fusibile di protezione, pulsanti di gestione delle principali funzioni.



BRUCIATORE "LAMBDA LE"

Il bruciatore è costruito in ghisa e materiale refrattario su disegno innovativo che, grazie all'elevata capacità termica e alla particolare conformazione geometrica, garantisce un'ottima miscelazione di aria primaria e secondaria allo scopo di limitare le emissioni di CO e di polveri ottimizzando al meglio la combustione e riducendo le operazioni di pulizia della caldaia.



ISOLAMENTO

Il rivestimento verniciato a polveri è dotato di doppio isolamento ad alto spessore per limitare perdite di calore dal mantello.

FASE CARICO SENZA USCITA FUMI

Per evitare uscita di fumo durante il carico di legna, un dispositivo automatico innalza alla massima potenza il ventilatore all'apertura della porta di carico.

PULIZIA SEMPLIFICATA

La LAMBDA CO2NTROL è dotata di un sistema meccanico semplificato di pulizia del fascio tubiero attraverso una maniglia (reversibile lato dx o sx) scuoti turbolatori.

L'elevata coibentazione assicura dispersioni minime al mantello
The high insulation layer of coating guarantees the lowest level of heat dispersion

Scambiatore in rame alettato di sicurezza
Safety copper heat exchanger

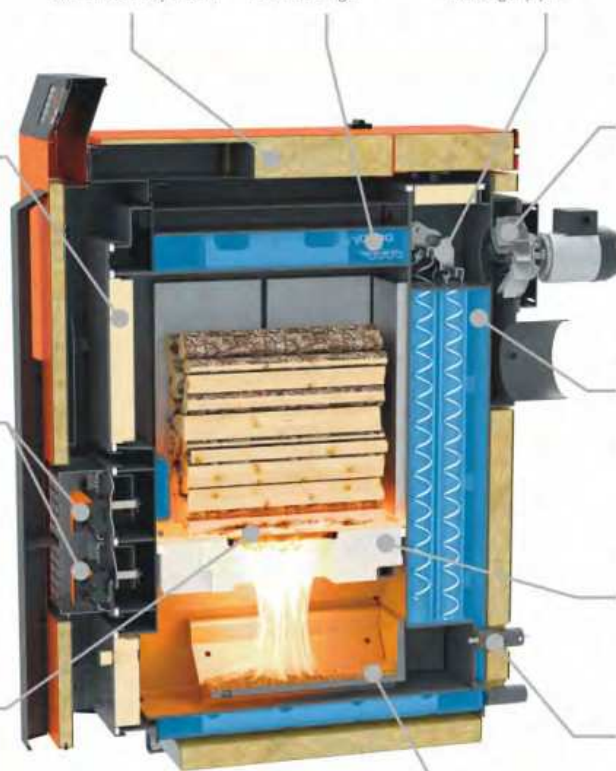
Sistema semplificato di pulizia del fascio tubiero
Easy mechanical cleaning system for the heat exchanger pipes



Coibentazione porte in materiale refrattario
Door insulation made in refractory material

Sistema motorizzato per la regolazione dell'aria primaria e secondaria
Motorized system for the primary and secondary air control

Bruciatore «LE Lambda» per combustione a fiamma inversa
«LE Lambda» burner for inverted flame combustion



Ventilatore centrifugo per l'evacuazione dei fumi di combustione
Centrifugal fan for extracting smokes

Grande scambio di calore grazie all'intercapedine bagnata dall'acqua
High heat exchange thanks to the wide water jacket

Camera combustione con fondo in materiale refrattario
Wide firebox with thermic stone base

Sonda Lambda
Lambda sensor

Grande vano cenere in ghisa
Wide cast iron ash pan

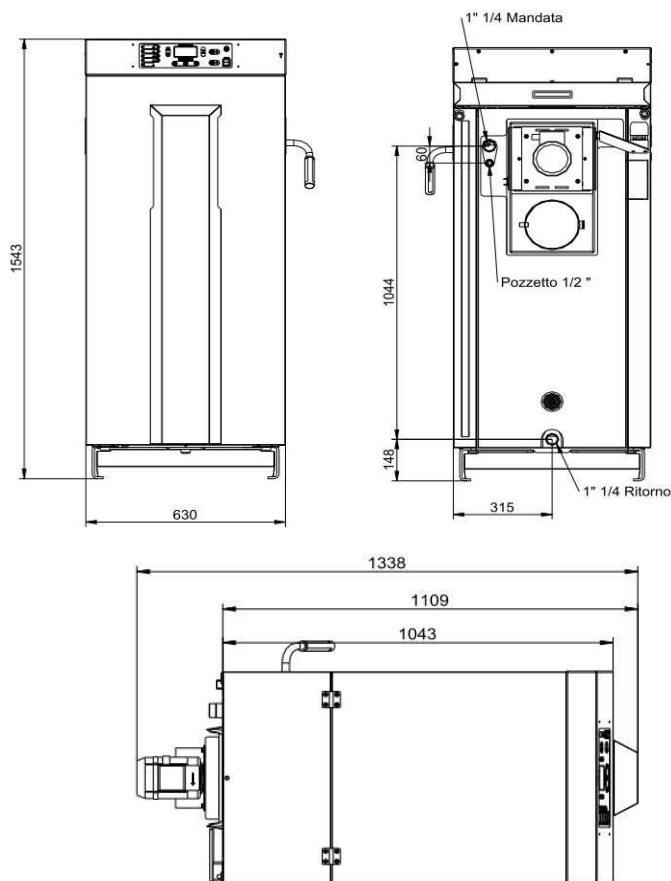
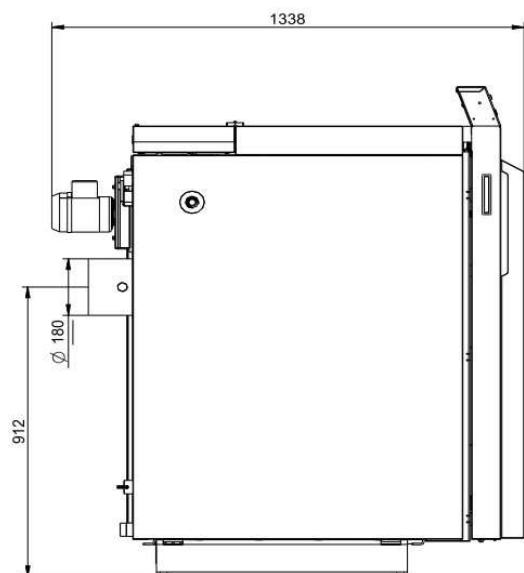
Inoltre, grazie alla sonda LAMBDA che ottimizza la combustione della legna, si riducono notevolmente le operazioni di pulizia della caldaia.

CAMERA COMBUSTIONE VETRIFICATA (Optional)

E' possibile scegliere il corpo caldaia vetrificato che viene garantito 8 anni contro la corrosione dovuta ai fumi acidi della combustione.

DESCRIZIONE:

- Focolare in ghisa e refrattario
- Sonda Lambda
- Display LCD
- Pulizia meccanica turbolatori
- Termostato di sicurezza a riarmo
- Dispositivo conservazione braci



	LAMBDA CO2NTROL
Misure (HxLxP)	1543x712x1337 mm
Peso	Kg 550
Area Riscaldabile	249 mq
Rendimento	91,1 %
Diametro scarico fumi	180 mm
Lunghezza massima legna	500 mm
Dimensione camera combustione (HxLxP)	550x360x510 mm
Dimensione bocca di carico (LxH)	360x340 mm
Potenza all'acqua (min-max)	20,4 – 27,6 kW
Potenza al focolare (min-max)	22,4 – 30,7 kW
Consumo legna (min-max)	5,3-7,3 Kg/h
Tiraggio minimo richiesto	14 PA
Consumo elettrico (min-max)	60-68 W

Tutti i prodotti THERMOROSSI hanno garanzia 2 anni.

ECOFIAMMA di Lombardo Geom. Roberto - Via Saluzzo, 69 - REVELLO (CN)
Tel. 0175 257311 - Cell. 335 387834 - www.ecofiamma.com