



## “Inserito 70 L”

L'inserto 70 L è un focolare compatto dalle buone prestazioni, caratterizzato dalla struttura interamente in ghisa.

Con l'inserto 70 L è possibile riscaldare ambienti di discrete dimensioni con la possibilità di canalizzare l'aria calda in altri ambienti rendendo uniforme la distribuzione del calore.

L'inserto 70L è dotato di:

### **AMPIO VETRO CERAMICO**

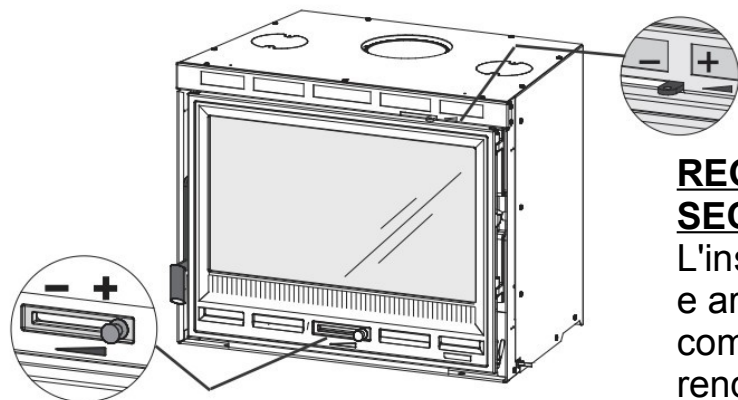
L'inserto è dotato di porta panoramica con vetro ceramico resistente a 700°C.

### **AMPIO FOCOLARE**

L'ampio focolare in ghisa con schiena a doppio spessore è dotato di deflettore e valvola fumi anch'essi in ghisa.

### **CASSETTO CENERE ESTRAIBILE**

Il pratico cassetto cenere estraibile permette di semplificare le operazioni di pulizia dell'inserto.



### **REGOLAZIONE ARIA PRIMARIA E SECONDARIA**

L'inserto è dotato di regolazione di aria primaria e aria secondaria per ottimizzare la combustione della legna e ottenere alti rendimenti.

### **VENTILATORI TANGENZIALI CON CENTRALINA**

Il 70L è dotato di serie di ventilatori tangenziali che permettono di migliorare la distribuzione del calore nell'ambiente d'installazione dell'inserto attraverso la ventilazione.

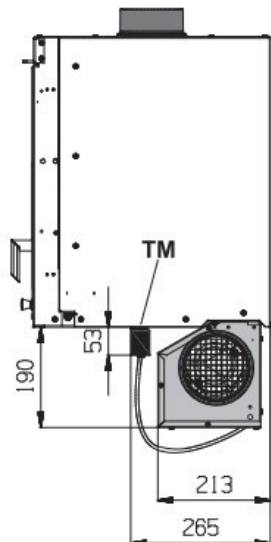
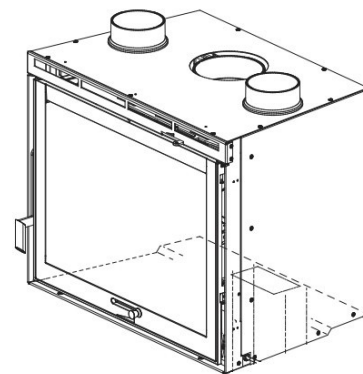
E' dotato di centralina elettronica digitale regolabile per il controllo dei ventilatori e di termostato per l'avvio dei ventilatori (quando l'apparecchio è adeguatamente riscaldato) e l'arresto (quando l'apparecchio è parzialmente freddo).

### **CANALIZZAZIONE**

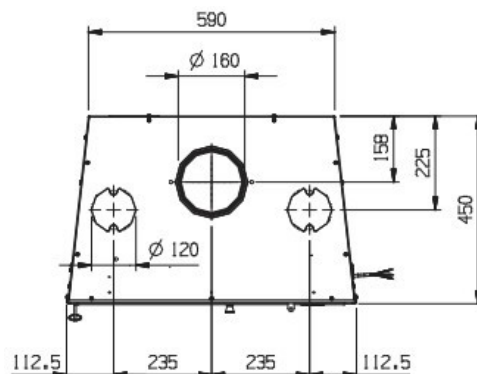
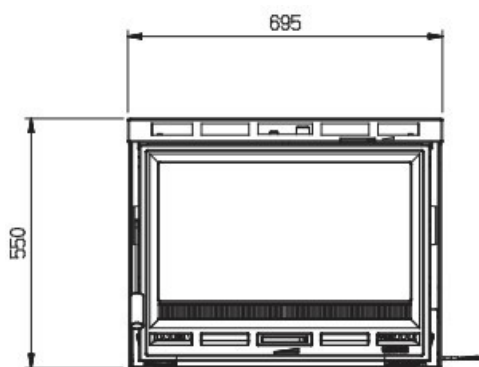
L'inserto è predisposto di due canalizzazioni nella parte superiore per poter convogliare l'aria calda nei locali adiacenti installando il kit di ventilazione (optional).

### **KIT VENTILAZIONE (Optional)**

Il kit di ventilazione (optional) viene collocato nella parte posteriore bassa dell'inserto.



Grazie a questo kit è possibile sfruttare il calore prodotto per il riscaldamento dei locali adiacenti attraverso le due uscite di canalizzazione.

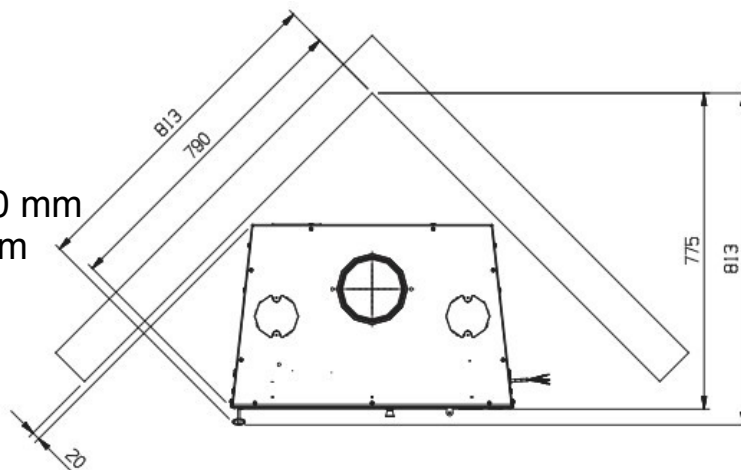


### **Descrizione:**

Focolare in ghisa  
Cassetto cenere estraibile  
Ventilatori tangenziali di serie  
Vetro ceramico resistente a 700°  
Canalizzazione (2 superiori)  
Kit ventilazione (optional)

### **Caratteristiche tecniche:**

Dimensioni (LxHxP): 695x550x450 mm  
Dimensioni focolare (LxHxP): 520x330x300 mm  
Dimensioni bocca fuoco (LxH): 565x250 mm  
Diametro scarico fumi: 160 mm  
Peso: 128 kg  
Potenza termica nominale utile: 9 kW  
Consumo orario: 2,7 kg/h  
Rendimento: 78,1%



**Tutti i prodotti LA NORDICA-EXTRAFLAME hanno garanzia 2 anni.**

**ECOFIAMMA di Lombardo Geom. Roberto - Via Saluzzo, 69 - REVELLO (CN)**

**Tel. 0175 257311 - Cell. 335 387834 - [www.ecofiamma.com](http://www.ecofiamma.com)**