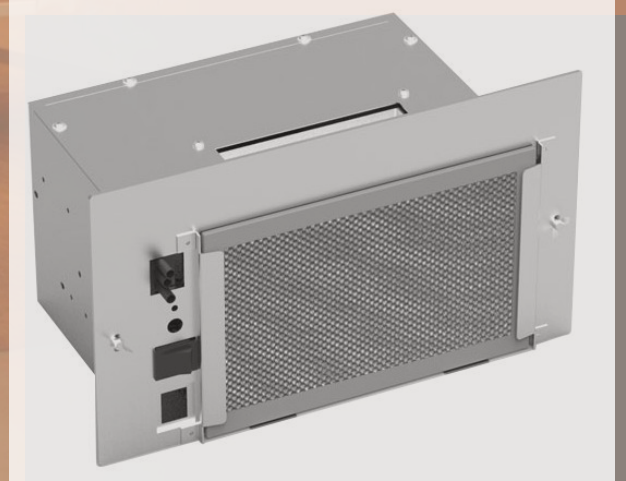




“AIRBOX”



AIRBOX è il sistema di ventilazione forzata che permette di rendere ventilate le stufe a legna Thermorossi.

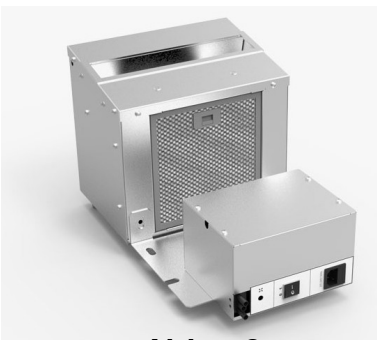
La ventilazione può essere utilizzata per riscaldare la stanza in cui è situata la stufa e/o altre stanze tramite le uscite di canalizzazione posteriori in dotazione sulle stufe.

Il modulo AIRBOX e' dotato di un ventilatore centrifugo che migliora le prestazioni termiche della stufa.

Il filtro posto nella parte posteriore evita la messa in circolazione di polveri sempre presenti in ambienti domestici.

Una frequente pulizia permette di avere maggiore aria calda disponibile durante il funzionamento (il filtro va lavato con acqua fredda e asciugato).

L'AIRBOX può essere regolato da un radiocomando elettronico a 4 velocità fornito di serie.



Airbox2
per Vertical Line

	U.M.	AIRBOX1	AIRBOX2
Tensione di alimentazione	V	230	230
Frequenza di alimentazione	Hz	50/60	50/60
Assorbimento elettrico Max	W	85/95	85/95
Portata a bocca libera del ventilatore	m ³ /h	390	390