



## “VERTICAL LINE WOOD”

Il VERTICAL LINE è un monoblocco a legna compatto che si presenta come un elegante elemento d'arredo grazie alle rifiniture curate e al vetro ceramico serigrafato.

E' dotato di una grande superficie di scambio e di lunghi percorsi obbligati dei fumi che garantiscono un'elevata efficienza permettendo il riscaldamento di ambienti di circa 70 mq.

Grazie al rivestimento della camera di combustione con materiale refrattario ceramico "HEATSTONE", VERTICAL LINE può raggiungere un'efficienza energetica superiore all'86,7%.

Il giusto rapporto d'ingresso di aria primaria e secondaria in camera di combustione garantisce una combustione con maggiore autonomia, consumi ridotti e minore emissione di CO in atmosfera.

VERTICAL LINE WOOD è dotato di:

### **SMOKE BY-PASS**

Prima di ogni carica di legna, attivando il dispositivo, si riduce la fuoriuscita di fumo nell'ambiente domestico.

### **THERMO CORE**

Il sistema brevettato che incrementa la superficie di scambio e migliora il rendimento termico.

### **MANIGLIA REMOVIBILE**

La maniglia estraibile, oltre a rendere essenziale il design, garantisce maggiore sicurezza.



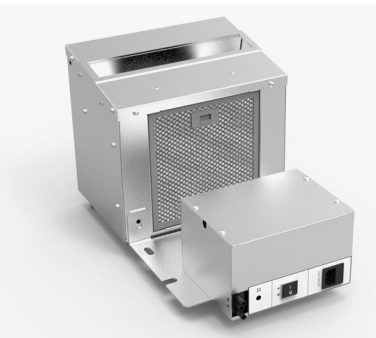
## **EASY CLEANING**

Il grande cassetto cenere e le adeguate ispezioni per la pulizia semplificano la manutenzione mantenendo l'efficienza ai massimi livelli.

## **CANALIZZAZIONE**

Installando il gruppo di ventilazione AIRBOX2 (optional) è possibile canalizzare l'aria calda in altre stanze utilizzando le 2 uscite posteriori.

I selettori presenti nella parte superiore del monoblocco permettono di gestire l'uscita dell'aria calda negli ambienti domestici (solo nella canalizzazione, solo frontale, oppure in entrambe le direzioni).



### **AIRBOX (optional)**

Installando il sistema di ventilazione forzata AIRBOX2 è possibile, utilizzando le due uscite posteriori, canalizzare l'aria calda in altri ambienti ottimizzando la diffusione del calore.

Con il kit AIRBOX2 si può arrivare fino ad una distanza di 15 metri lineari di canalizzazione aria calda.

## **PASSIVHAUS**

Nel caso di installazione all'interno di abitazioni a basso consumo energetico, VERTICAL LINE è predisposto per il prelievo dell'aria comburente interamente dall'esterno.



### **Caratteristiche Tecniche:**

**Potenza nominale max: 8,5 kW**

**Volume riscaldabile: 50 mq**

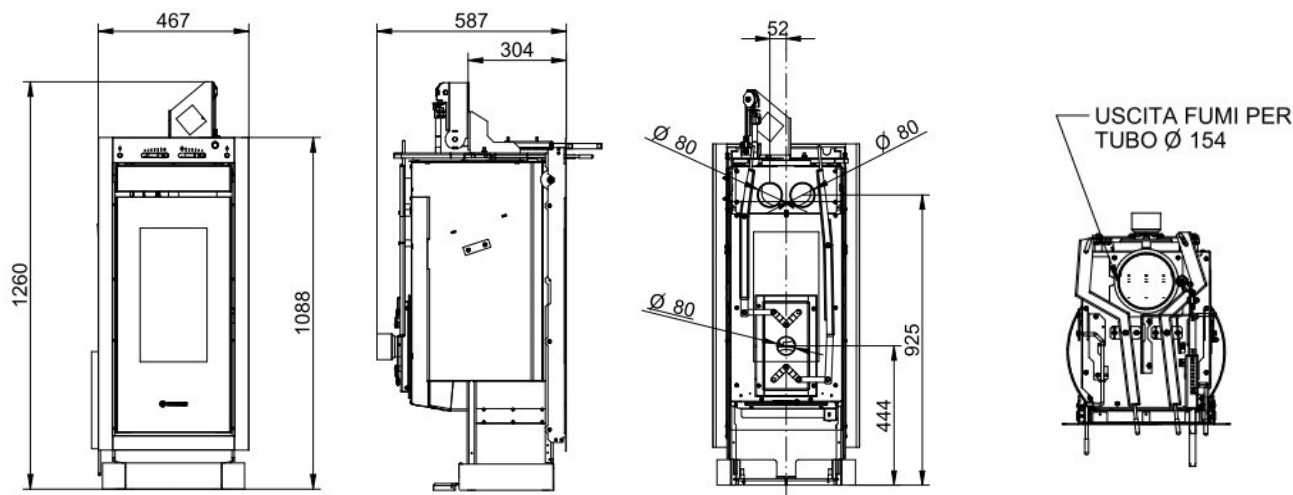
**Dimensioni (HxLxP): 1101x443x575 mm**

**Dimensioni focolare (HxLxP): 331x295x390 mm**

**Diametro scarico fumi: 154 mm**

**Rendimento: 86,7%**

**Peso: 173 Kg**



**ECOFIAMMA di Lombardo Geom. Roberto - Via Saluzzo, 69 - REVELLO (CN)**

**Tel. 0175 257311 - Cell. 335 387834 - [www.ecofiamma.com](http://www.ecofiamma.com)**